

LEGENDA

- OBVODOVÁ KONŠTRUKCIA hr. 520 mm  
POZOSTÁVA Z TEHÁL YTONG P6-650 hr.300mm (300/249/499) NA MALTU CEMENTOVÚ hr.1mm. KONTAKTNÝ ZATEPLOVACÍ SYSTÉM Z MIN. VLNÝ hr. 150 mm, DREVENÁ PREVETRÁVANÁ FASÁDA NA ROŠTE VNÚTORNÁ OMIETKA STRIEKANÁ hr.10 mm
- NOSNÉ MURIVO - GARÁŽ hr.370  
POZOSTÁVA Z TEHÁL YTONG P6-650 (300/249/499) NA MALTU CEMENTOVÚ hr.1mm, VNÚTORNÁ OMIETKA STRIEKANÁ hr.10 mm, DREVENÝ OBKLAD NA ROŠTE .
- VNÚTORNÁ DELIACA SDK PRIEČKA hr. 150/200, VNÚTORNÁ OMIETKA SÁDROVÁ STRIEKANÁ hr.10 mm
- ŽELEZOBETÓN VIŠ PD STATIKA
- ZEMINA NASYPANÁ
- BETÓN PROSTÝ
- ŠTRK HUTNENÝ, fr. 0-63 mm
- PŮVODNÁ ZEMINA,ÍL

POZNÁMKA

TÁTO DOKUMENTÁCIA JE URČENÁ NA STAVEBNÉ POVOLENIE. NENÁHRÁDZA REALIZAČNÝ PROJEKT STAVBY !!!

- SKLADBY PODLÁH SÚ UVEDENÉ VO VÝKRESE REZ, ČASŤ ARCHITEKTÚRA
- PO OBVODE VŠETKÝCH ŽB KONŠTRUKCIÍ VLOŽIŤ DO DBNENIA TEPELNÚ IZOLÁCIU PRED BETONÁŽOU
- VŠETKY ŽELEZOBETÓNOVÉ KONŠTRUKCIE VYHOTIVIŤ PODĽA ČASTI PD STATIKA
- V PRÍPADE NEJASNOSTÍ PRIVOLAŤ NA KONSULTÁCIU PROJEKTANTA resp. STAVEBNÝ DOZOR STAVBY

Poznámka:

STAVBA S20 - S25  
OBJEKTY SO-2001 - SO-2009

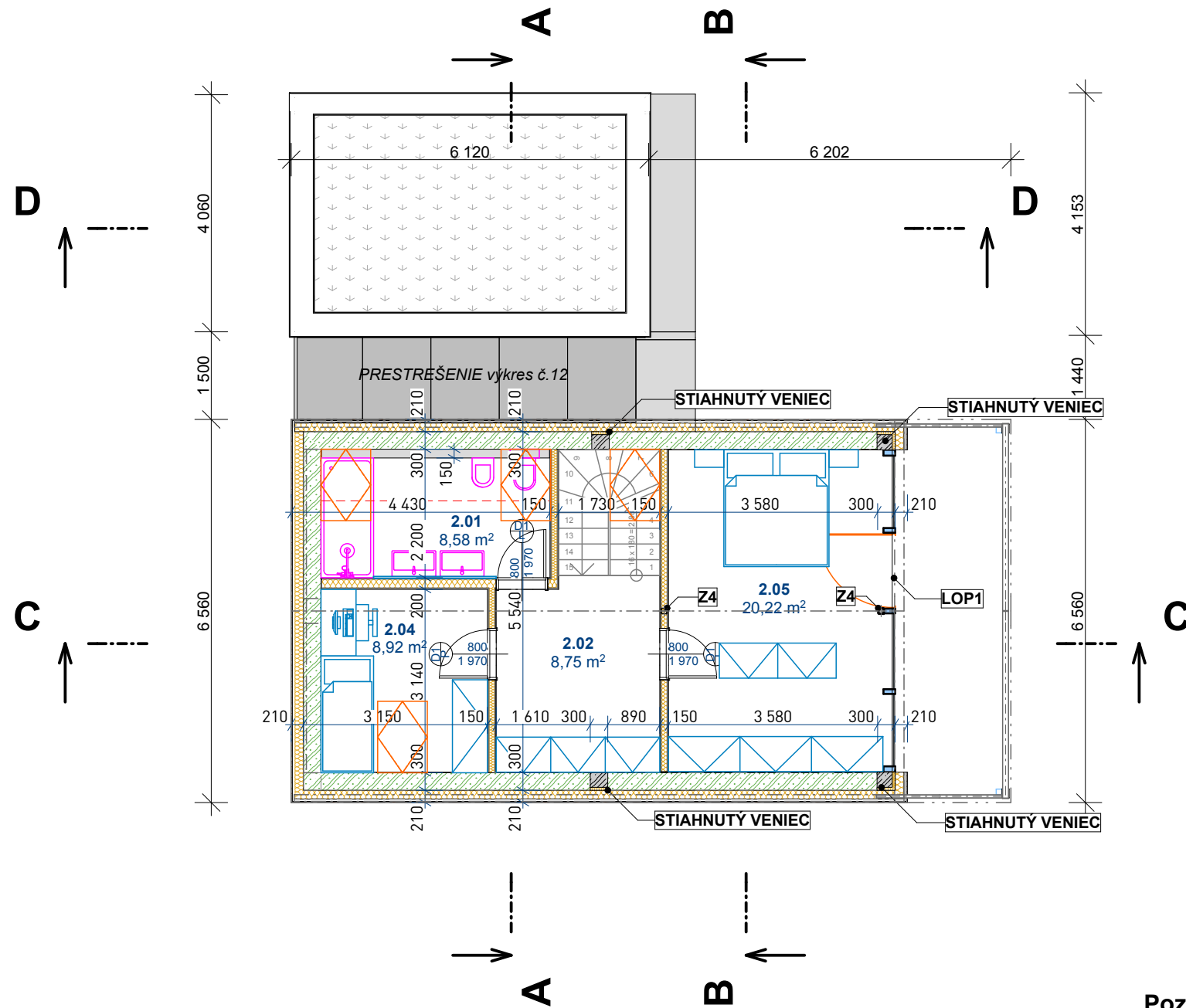
±0,000 = #Projektová nula m.n.m.

Tabuľka miestností 1.NP						
Č.	Miestnosť	Plocha (...)	Podlaha	Strop	Stena	Pozn.
1.01	ZÁDVERIE	5,49	DREVENÁ	OMIETKA	OMIETKA	
1.02	TECH.MIESTNOSŤ	4,93	DLAŽBA	OMIETKA	OMIETKA	
1.03	KUCHYŇA	9,22	DREVENÁ	OMIETKA	OMIETKA	
1.04	JEDÁLEŇ	9,39	DREVENÁ	OMIETKA	OMIETKA	
1.05	OBÝVACIA IZBA	21,45	DREVENÁ	OMIETKA	OMIETKA	
		50,48 m <sup>2</sup>				

názov stavby	<b>RD TRŠŤANY TYP "A"</b> Novostavba RD		
umiestnenie stavby	č.parcely: 492/222,223,224,224,225,226,227		
investor	Architektonické štúdio Atrium, s.r.o., Mlynská 27, 040 01 Košice		ARCHITEKTI Mlynská 27, 040 01 Košice T/F: +421 55 62 315 87 architekti@atriumstudio.sk www.atriumstudio.sk
vedúci projektant	Ing. Michal BURÁK, Ing.arch. Dušan BURÁK, CSc.		
zodpovední projektanti	Ing.arch. Matúš GOMOLČÁK, Ing.arch. Marek GANZ, Ing. Marek DUBIEL, Ing.Ing.arch. Marek BAKALÁR, Ing.arch. Peter DANKO		dátum Júl 2017 stupeň DSP
názov výkresu	1NP		1:100  3



2NP



LEGENDA

- OBVODOVÁ KONŠTRUKCIA hr. 520 mm  
POZOSTÁVA Z TEHÁL YTONG P6-650 hr.300mm (300/249/499) NA MALTU CEMENTOVÚ hr.1mm.  
KONTAKTNÝ ZATEPLOVACÍ SYSTÉM Z MIN. VLNÝ hr. 150 mm, DREVENÁ PREVETRÁVANÁ FAŠADA NA ROŠTE  
VNÚTORNÁ OMIETKA STRIEKANÁ hr.10 mm
- NOSNÉ MURIVO - GARÁŽ hr.370  
POZOSTÁVA Z TEHÁL YTONG P6-650 (300/249/499) NA MALTU CEMENTOVÚ hr.1mm, VNÚTORNÁ OMIETKA STRIEKANÁ hr.10 mm, DREVENÝ OBKLAD NA ROŠTE .
- VNÚTORNÁ DELIACA SDK PRIEČKA hr. 150/200, VNÚTORNÁ OMIETKA SÁDROVÁ STRIEKANÁ hr.10 mm
- ŽELEZOBETÓN  
VIĎ PD STATIKA
- ZEMINA NASYPANÁ
- BETÓN PROSTÝ
- ŠTRK HUTNENÝ, fr. 0-63 mm
- PŮVODNÁ ZEMINA,ÍL

POZNÁMKA

TÁTO DOKUMENTÁCIA JE URČENÁ NA STAVEBNÉ POVOLENIE. NENÁHRÁDZA REALIZAČNÝ PROJEKT STAVBY !!!

- SKLADBY PODLÁH SÚ UVEDENÉ VO VÝKRESE REZ, ČASŤ ARCHITEKTÚRA
- PO OBVODE VŠETKÝCH ŽB KONŠTRUKCIÍ VLOŽIŤ DO DBNENIA TEPELNÚ IZOLÁCIU PRED BETONÁŽOU
- VŠETKY ŽELEZOBETÓNOVÉ KONŠTRUKCIE VYHOTIVIŤ PODĽA ČASTI PD STATIKA
- V PRÍPADE NEJASNOSTÍ PRIVOLAŤ NA KONSULTÁCIU PROJEKTANTA resp. STAVEBNÝ DOZOR STAVBY

Poznámka:

STAVBA S20 - S25  
OBJEKTY SO-2001 - SO-2009

±0,000 = #Projektová nula m.n.m.

Tabuľka miestností 2.NP						
Č.	Miestnosť	Plocha (...)	Podlaha	Strop	Stena	Pozn.
2.01	KÚPEĽŇA	8,58	DLAŽBA	hydrofob. SDK	OMIETKA	
2.02	CHODBA	8,75	DREVENÁ	SDK	OMIETKA	
2.04	IZBA	8,92	DREVENÁ	SDK	OMIETKA	
2.05	SPÁĽŇA	20,22	DREVENÁ	SDK	OMIETKA	
		46,46 m <sup>2</sup>				

názov stavby	<b>RD TRŠŤANY TYP "A"</b> Novostavba RD	 ARCHITEKTI Mlynská 27, 040 01 Košice T/F: +421 55 62 315 87 architekti@atriumstudio.sk www.atriumstudio.sk
umiestnenie stavby	č.parcely: 492/222,223,224,224,225,226,227	
investor	Architektonické štúdio Atrium, s.r.o., Mlynská 27, 040 01 Košice	
vedúci projektant	Ing. Michal BURÁK, Ing.arch. Dušan BURÁK, CSc.	
zodpovední projektanti	Ing.arch. Matúš GOMOLČÁK, Ing.arch. Marek GANZ, Ing. Marek DUBIEL, Ing.Ing.arch. Marek BAKALÁR, Ing.arch. Peter DANKO	dátum Júl 2017 stupeň DSP
názov výkresu	2NP	1:100  5